

Vindeby, den 7. marts 2019

Til
Svendborg Kommune, Kultur og Fritid

Ansøgning om støtte til et fast tilholdssted for FDF Tåsinge på Færggårdsvej i Vindeby

FDF Tåsinge nuværende tilholdssted gennem 16 år på Vindebyøre, er ikke længere lovligt placeret, hvorfor vi arbejder på at finde en varig løsning på, hvor vi i fremtiden skal holde til. I den forbindelse har vi gennem ansøgninger til flere private fonde erfaret, at kommunens opbakning er af afgørende betydning for fondenes interesse i at medvirke til realiseringen af vores planer.

Vi har halveret vores samlede budget fra 1.600.000 kr. til 800.000 kr. ved at ændre bygningerne fra opvarmede til uopvarmede skurvogne med samme visuelle udtryk som oprindeligt og ændret den havede terrasse i træ til hævet terræn med græs. Udgifterne til erhvervelse af grunden og tilslutningsbidrag er uændrede.

Derfor anmoder vi hermed Svendborg Kommunes om at støtte vores projekt ved at yde et tilskud på kr. 290.000 til tilslutningsafgifter samt udgifter til etablering af adgangsvej inklusive lednings- og kabelarbejde.

FDF Tåsinge køber således selv grunden for kr. 60.000 af egne midler i tillæg til de ca. 50.000 kr., vi allerede har investeret i projektet, og som er gået til teknisk bistand i forbindelse med zone-, udstyknings- og byggetilladelse, aftale med grundejerforeningen om færdselsadgang samt aftale med Vand og Affald om lov til at anlægge vej på deres areal.

Kommunens involvering vil som nævnt hjælpe FDF Tåsinges arbejde med at søge private midler til projektets følgende etaper. Dermed vil vi snarest kunne flytte til vores eget tilholdssted, hvor vi fremover kan lave vores aktiviteter med fuld opmærksomhed på børnene og de unge og uden at skulle forholde os til den usikkerhed, der i øjeblikket indtager en betragtelig rolle. Vi mener, at det også må være i Svendborg Kommunes interesse at bidrage til at sikre gode og stabile forhold for børn, unge og frivillige i kommunens foreninger.

Vedlagt er den oprindeligt udformede projektbeskrivelse, der som ovenfor beskrevet er nedtonet, men som stadig har de samme nødvendige faciliteter. Ligeledes vedlægger vi et overordnet budget for hele projektet samt et budget inddelt i etaper.

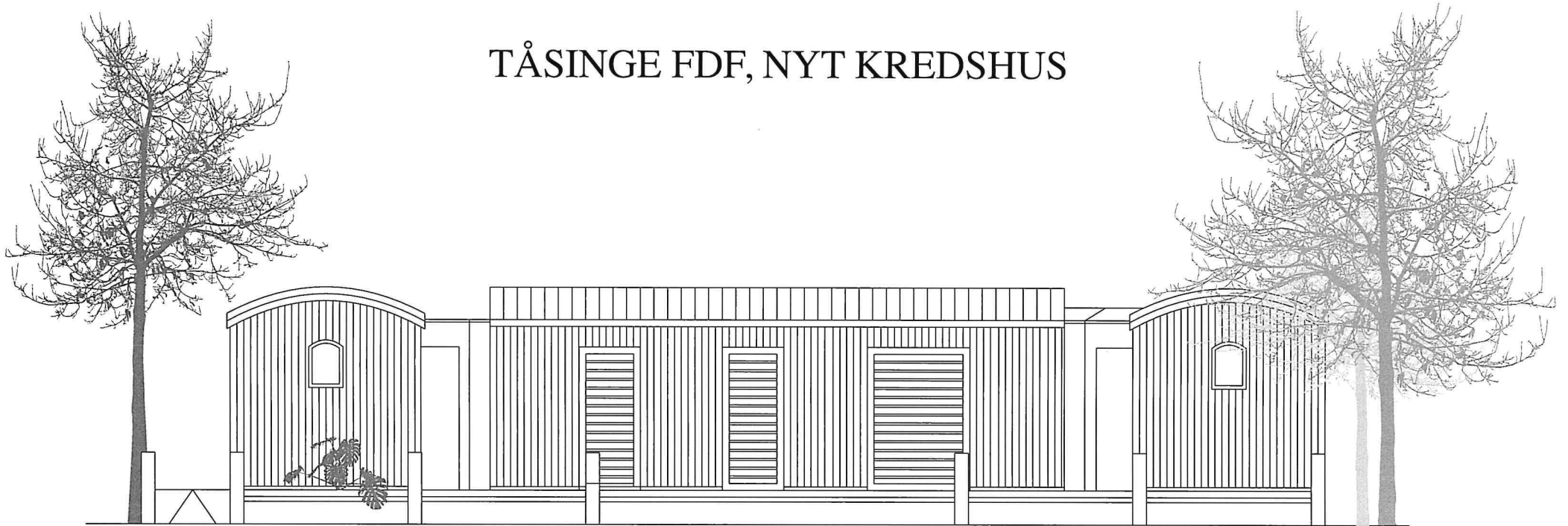
Hvis der er spørgsmål eller behov for yderligere oplysninger, er I velkomne til at kontakte Jørgen Kildegaard, medlem af FDF Tåsinges byggeudvalg, på enten telefon 20 28 62 95 eller e-mail familienkildegaard@hotmail.com. Vi står også til rådighed for diskussion af alternative løsningsmodeller, hvis det ønskes.

Med venlig hilsen

FDF Tåsinge
Bestyrelsesformand Gitte Johansen
Kredsleder Allan Moberg Andreasen

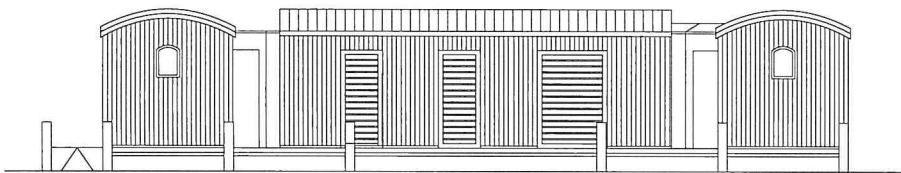


TÅSINGE FDF, NYT KREDSHUS



TÅSINGE FDF, NYT KREDSHUS

INDHOLD:



BESKRIVELSE

IDE / SKITSE

LUFTFOTO: FDF KREDSHUSETS PLACERING PÅ ØEN TÅSINGE

LUFTFOTO: FDF KREDSHUSETS PLACERING IFT. VINDEBY OG SVENDBORG SUND

LUFTFOTO FDF KREDSHUSET I SIN NÆRE KONTEKST 1: 500

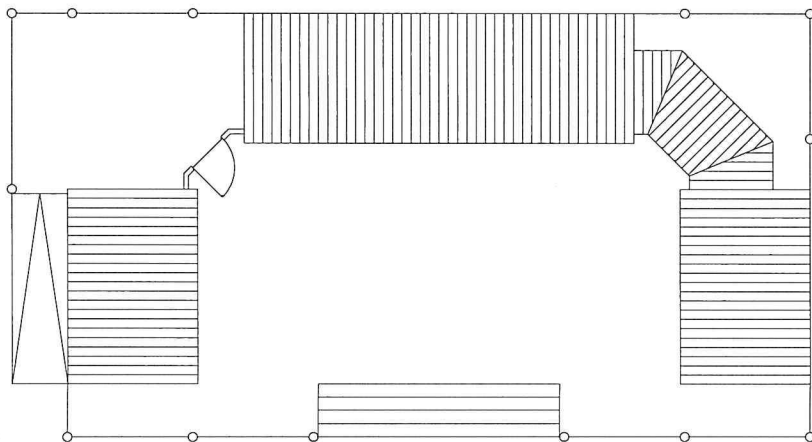
INDRETNINGSPLAN 1:50

FACADE / OPSTALT SYD / SYDØST 1: 50

FACADE / OPSTALT VEST / NORDVEST

SNIT VEST / NORDVEST 1:50

REFERENCER: MATERIALER, DETALJER OG INSPIRATIONSKLDE



BESKRIVELSE

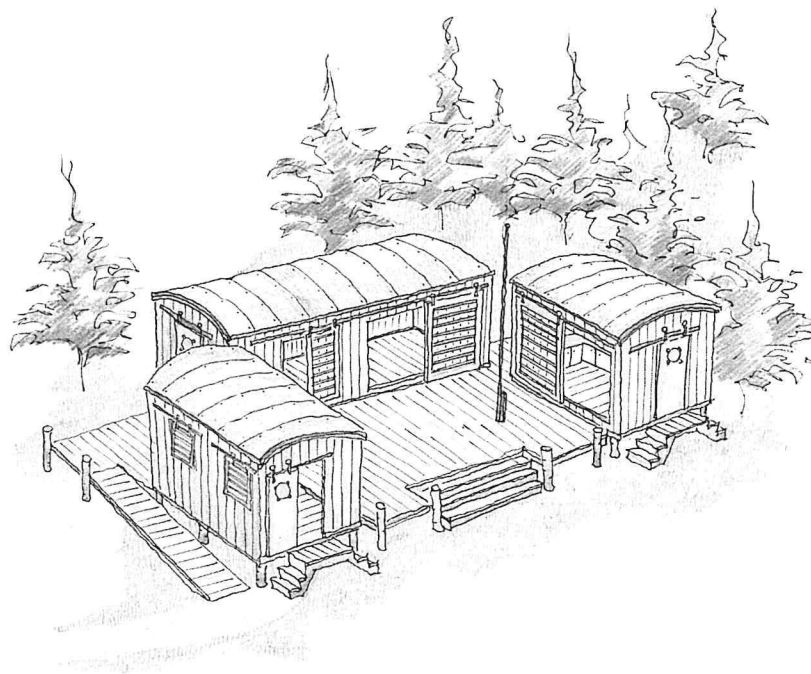
Kredshuset består af tre enheder der i deres design, materialer og størrelse refererer til den klassiske godsvogn. Ideen er at skabe en facilitet der understøtter ideen om at tage på opdagelsesrejse eller eventyr i naturen. En facilitet der dskiller sig fra de institutioner der skaber rammen om børnenes hverdag og faste rutiner.

De tre enheder orienterer sig omkring et sammenbindende terrassedæk.

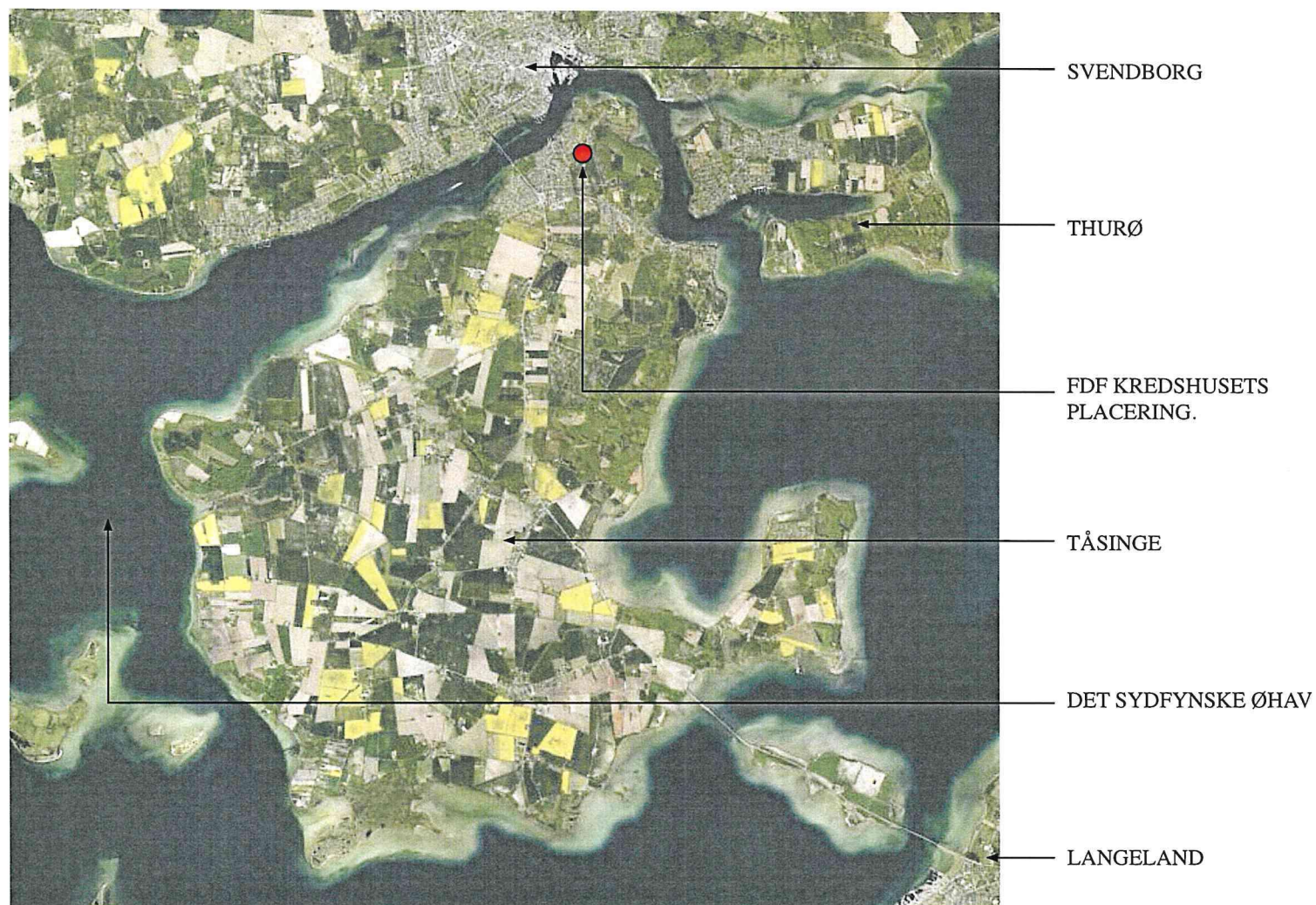
Konstruktionen er bygget af træ og den synlige beklædning på facaderne er lærketræ, ligesom terrasse gulvet er af lærketræ.

Husets tag er udført i zink.

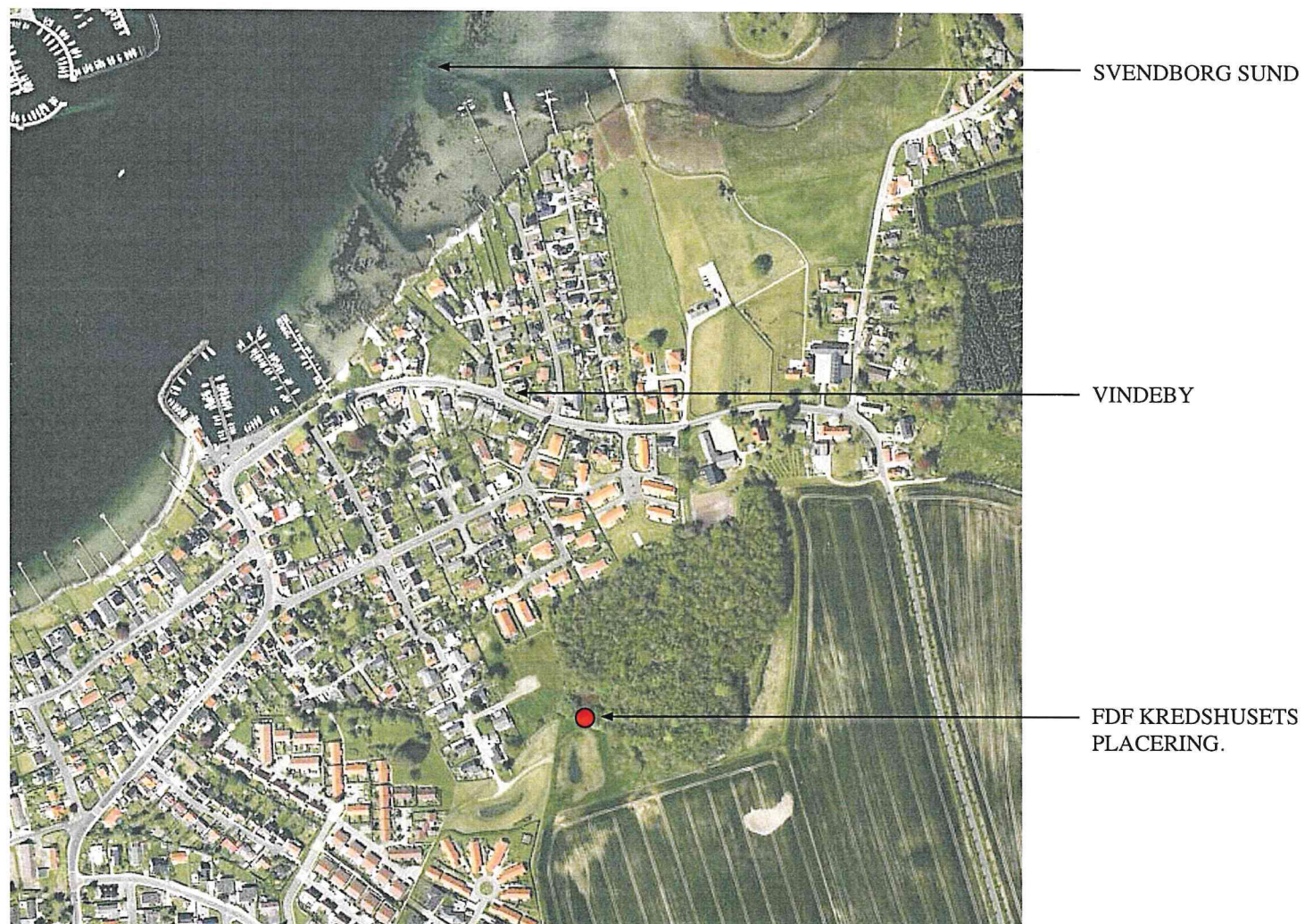
Terrassen og huset er løftet på et punktfundament og får lov til at svæve lidt over jorden, ift det ujævne terræn og for at ventilere konstruktionen.



IDE / SKITSE

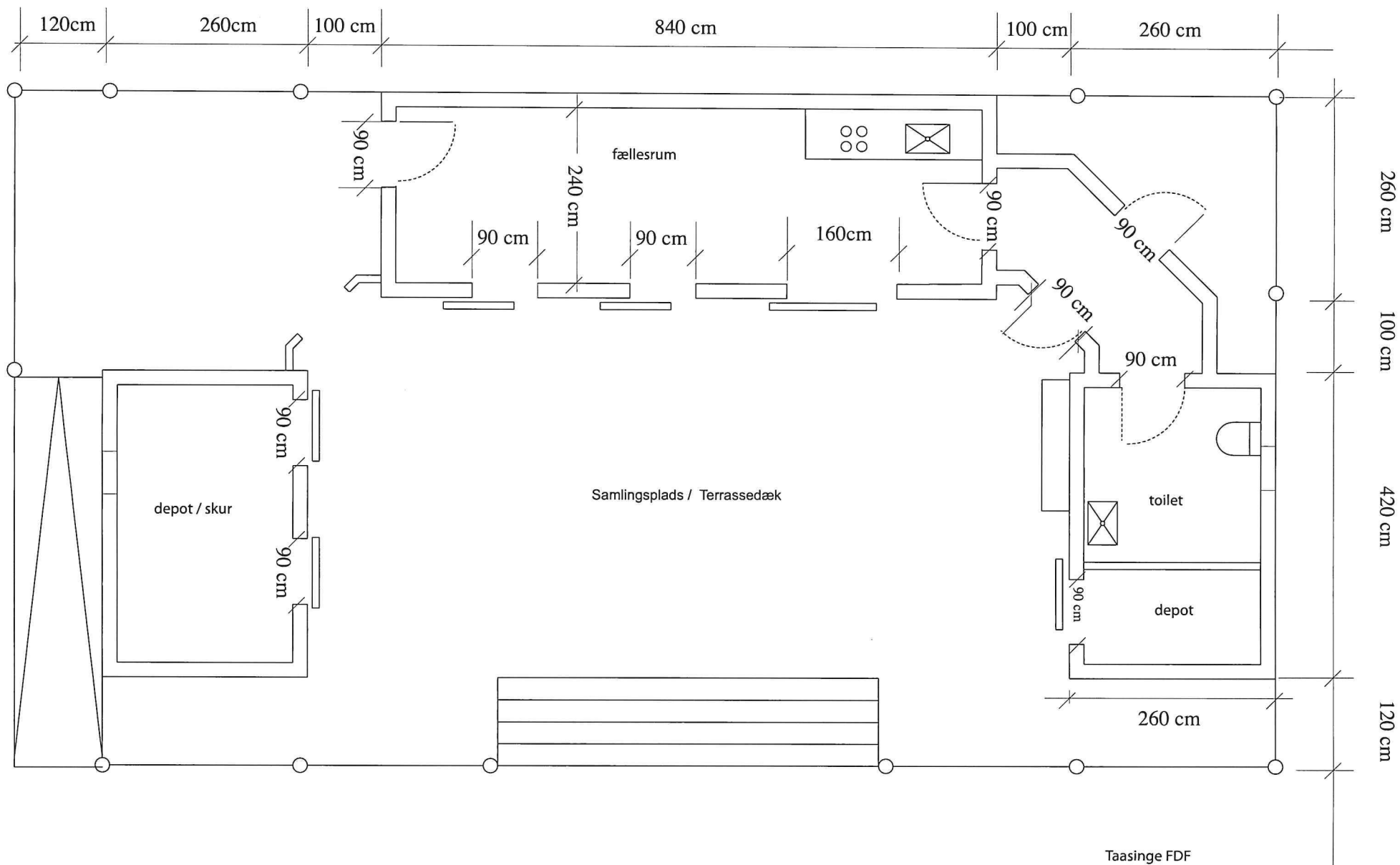


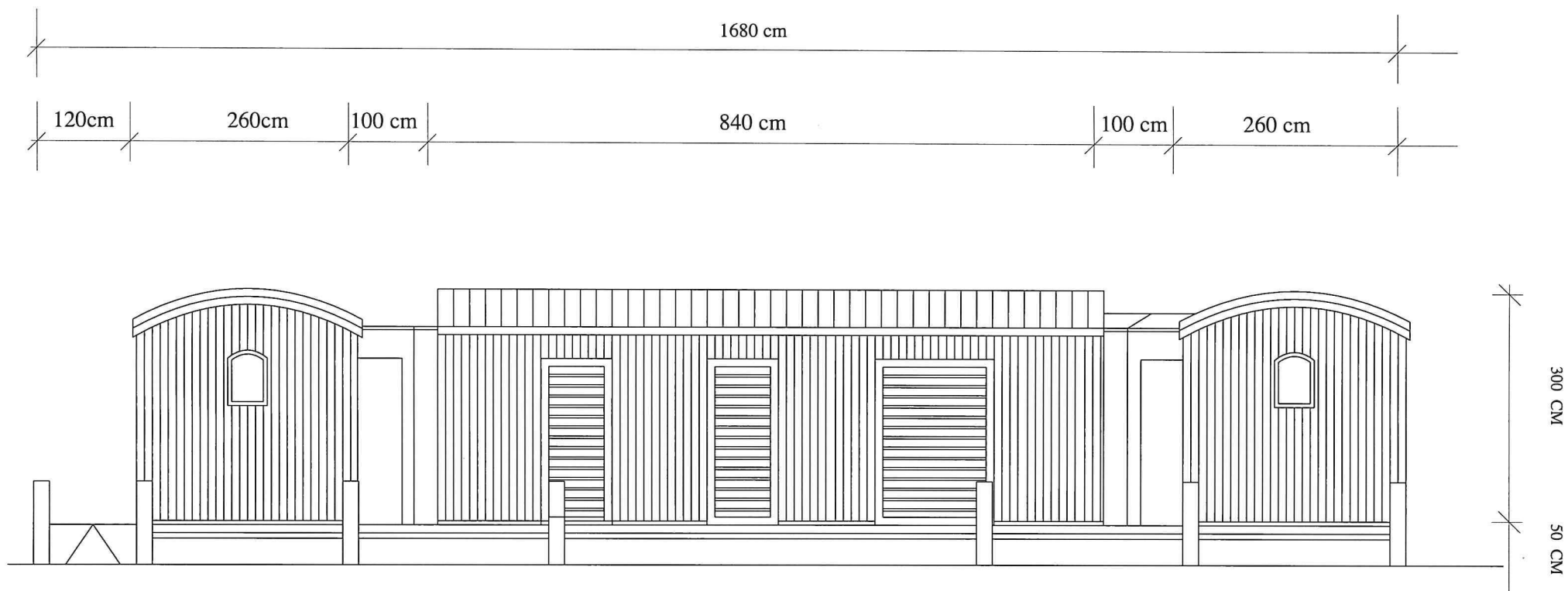
LUFTFOTO: FDF KREDSHUSETS PLACERING PÅ ØEN TÅSINGE

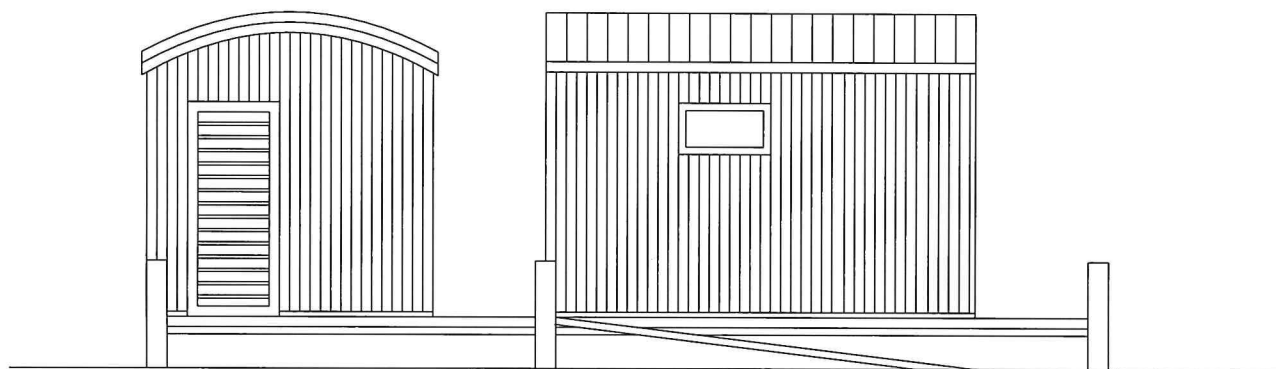


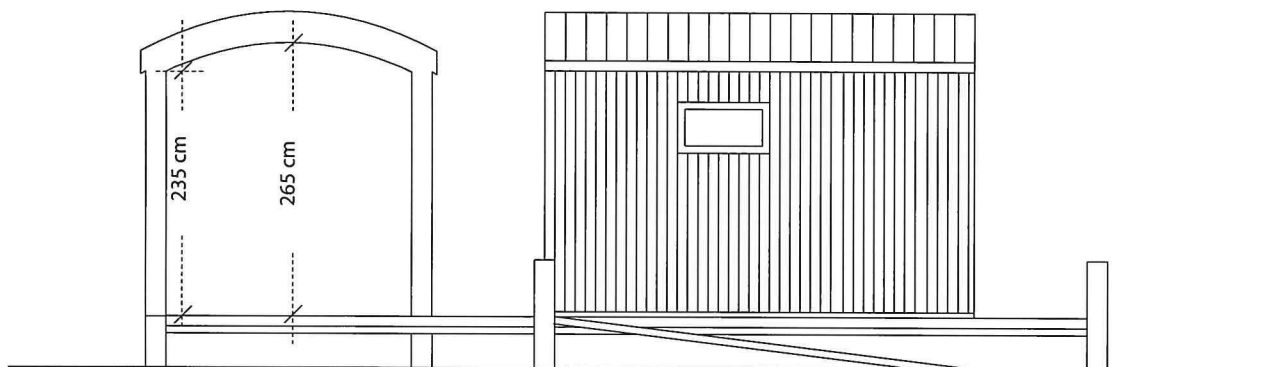
LUFTFOTO: FDF KREDSHUSETS PLACERING IFT. VINDEBY OG SVENDBORG SUND

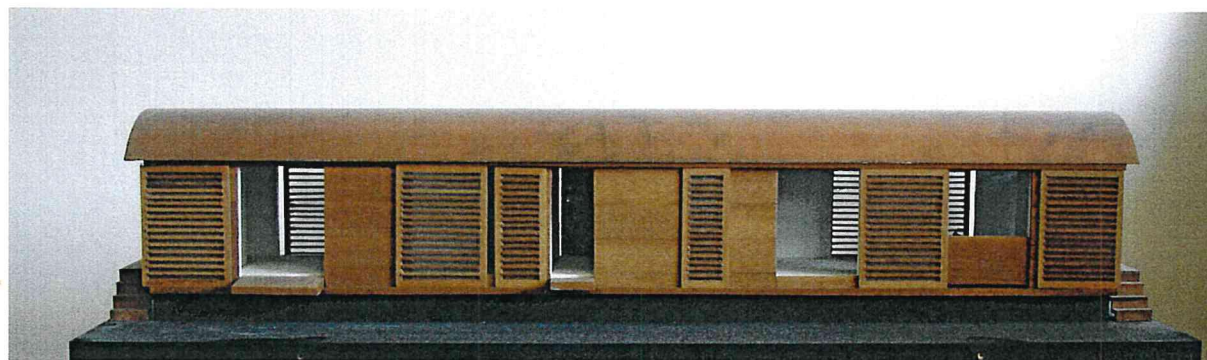












Model til illustration af princip (1:33)

FDF – Tåsinge

Budget for erhvervelse af grund og opførelse af kredshus (uopvarmet) inkl. moms

Erhvervelse af grund for enden af Færggårdsvej:

Køb af grund ved Christian Mørner	10.000 kr.	
Advokatudgifter inkl. stempelafgift	25.000 kr.	
Udstyknings omkostninger inkl. afgifter til staten	25.000 kr.	60.000 kr.

Tilslutningsafgifter:

Regn- og spildevandsstik	35.000 kr.	
Vand	40.000 kr.	
El	25.000 kr.	100.000 kr.

Adgangsvej inkl. lednings- og kabelarbejde m.m:

Lednings- og kabelarbejde (inkl. i eksisterende vej)	30.000 kr.	
Ny vej over bassinarealet inkl. grus plads på grunden	100.000 kr.	
Afsætning og opmåling	15.000 kr.	
Forhandlinger om deklarationer og tinglysninger	45.000 kr.	<u>190.000 kr.</u>
Grund og byggemodning		350.000 kr.

Byggeudgift:

Byggeudgift	400.000 kr.	
Arkitekt skitse- og hovedprojekt	20.000 kr.	
Byggesagsgebyr	10.000 kr.	430.000 kr.

Flytteudgift fra Vindebyøre:

Flytning af nuværende skurvogn plus tilslutning af vand og el	20.000 kr.
---	------------

Samlede udgifter i alt	<u>800.000 kr.</u>
-------------------------------	---------------------------

2. marts 2019 (inkl. uforudsigelige udgifter)

FDF – Tåsinge

Erhvervelse af grund og opførelse af kredshus opdelt i etaper:

1. etape: Erhvervelse af grund og byggemodning

Erhvervelse af grund ved Færggårdsvej:	60.000 kr.
Tilslutningsafgifter	100.000 kr.
Adgangsvej inkl. lednings- og kabelarbejde m.m:	190.000 kr.
I alt	<u>350.000 kr.</u>

Byggeudgift

Arkitekt og byggesagsgebyr	30.000 kr.
----------------------------	------------

2. etape: "køkkenvogn"

Vores nuværende vogn beklædt med cedertræ udvendig og med nyt buet tagpap tag og det nuværende køkken istandsat.

Tilslutning af tekniske installationer og

flytteudgifterne på 20.000 kr. er med i byggeudgifterne

Byggeudgift	120.000 kr.
-------------	-------------

3. etape: "toiletvogn"

Brugt vogn beklædt med cedertræ og buet tag og tilslutning af de tekniske installationer

Byggeudgift	180.000 kr.
-------------	-------------

4. etape: "Depotvogn"

Brugt vogn beklædt med cedertræ og buet tag og tilsluttet el

Byggeudgift	100.000 kr.
-------------	-------------

5. etape: Hævet platform "der samler vognene"

Udføres som hævet terræn m. græs og træbroer / til dørene

Byggeudgift	20.000 kr.
-------------	------------

Byggeudgifter i alt	<u>450.000 kr.</u>
---------------------	--------------------

Samlede udgifter (Inkl. moms)	<u>800.000 kr.</u>
--------------------------------------	---------------------------

2. marts 2019, bilag (inkl. uforudsigelige udgifter og moms)